

Adaptation de la gouvernance et du modèle économique à la dynamique de développement de Rezé Seniors

23 Janvier 2020



Contexte de l'accompagnement

De 2015 et 2018

- Passage de 428 à 622 adhérents

De 2017 à 2018

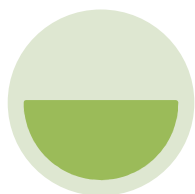
- Fréquentation +50% sur activités d'été
- Reprise de l'activité Liens Croisés
- Suite à une enquête auprès des adhérents => création d'un projet associatif

À date

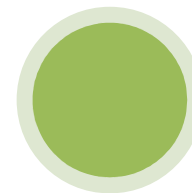
- 1,8 ETP mis à disposition par la Ville de Rezé et Volontaire en service civique et stagiaires
- Forte implication d'un noyau dur de bénévoles
- CA rassemblant plus de 35 partenaires
- Bureau de 13 personnes



ACCOMPAGNER LA CROISSANCE DE L'ACTIVITÉ



Formaliser ambitions de développement et hypothèses réalistes selon moyens de l'association et son environnement



Les inclure dans le projet associatif : hypothèses opérationnelle et organisationnelle

➤ *Au terme de l'accompagnement :*

- *Mise à jour du projet associatif*
- *Création des chartes bénévoles et adhérents*

Méthodologie de l'accompagnement par RScop

- Cahier des charges construit par France Active, réunion de cadrage Rezé Seniors / France Active ;



- 4 ateliers d'une demi-journée chacun, de septembre à novembre
 - 14 participants au total: personnel mis à disposition, membres du bureau, administrateurs
 - Préparation, animation et compte-rendus par Rscop
 - Matière grise par les participants

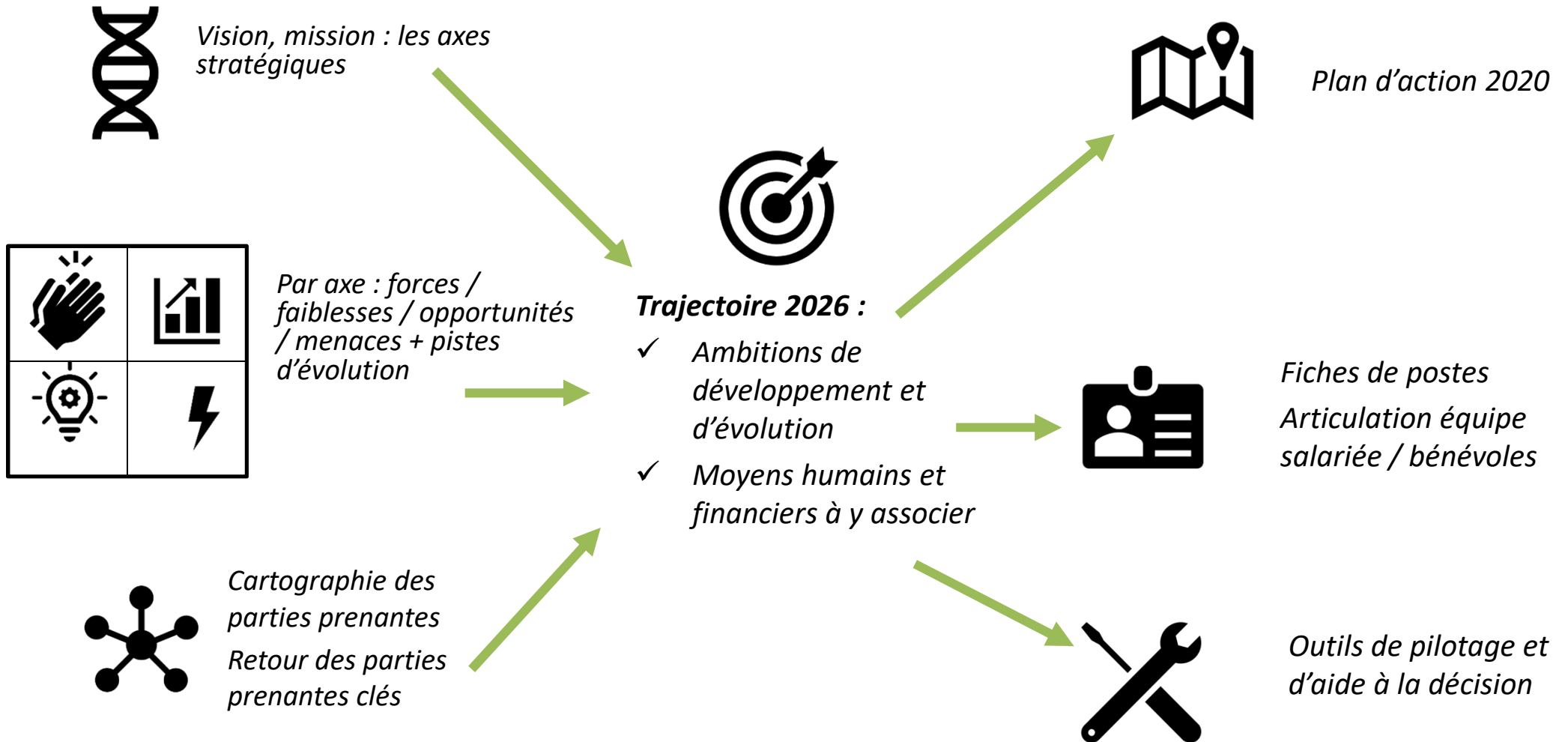


- 13 entretiens par Rscop avec parties prenantes de Rezé Seniors
- Présentation de la méthodologie en AG en novembre



- Restitution en CA en janvier

Production au cours de l'accompagnement





Vision et axes stratégiques

Finalité globale : lutter contre l'isolement social des personnes âgées

1. Faciliter l'accès à des activités conviviales collectives de bien-être, culture, loisirs, découverte

Proposer des tarifs accessibles à une offre d'activités externe

Proposer une offre interne d'activités adaptées

Faciliter le transport (covoiturage, car)

2. Faciliter l'accès à l'information

Proposer une offre interne d'information

Favoriser le lien avec les autres acteurs relais d'information

3. Être force de proposition pour contribuer à l'amélioration des conditions de vie des seniors de la commune

4. Renforcer la vie associative

Favoriser et pérenniser l'implication de nouveaux bénévoles

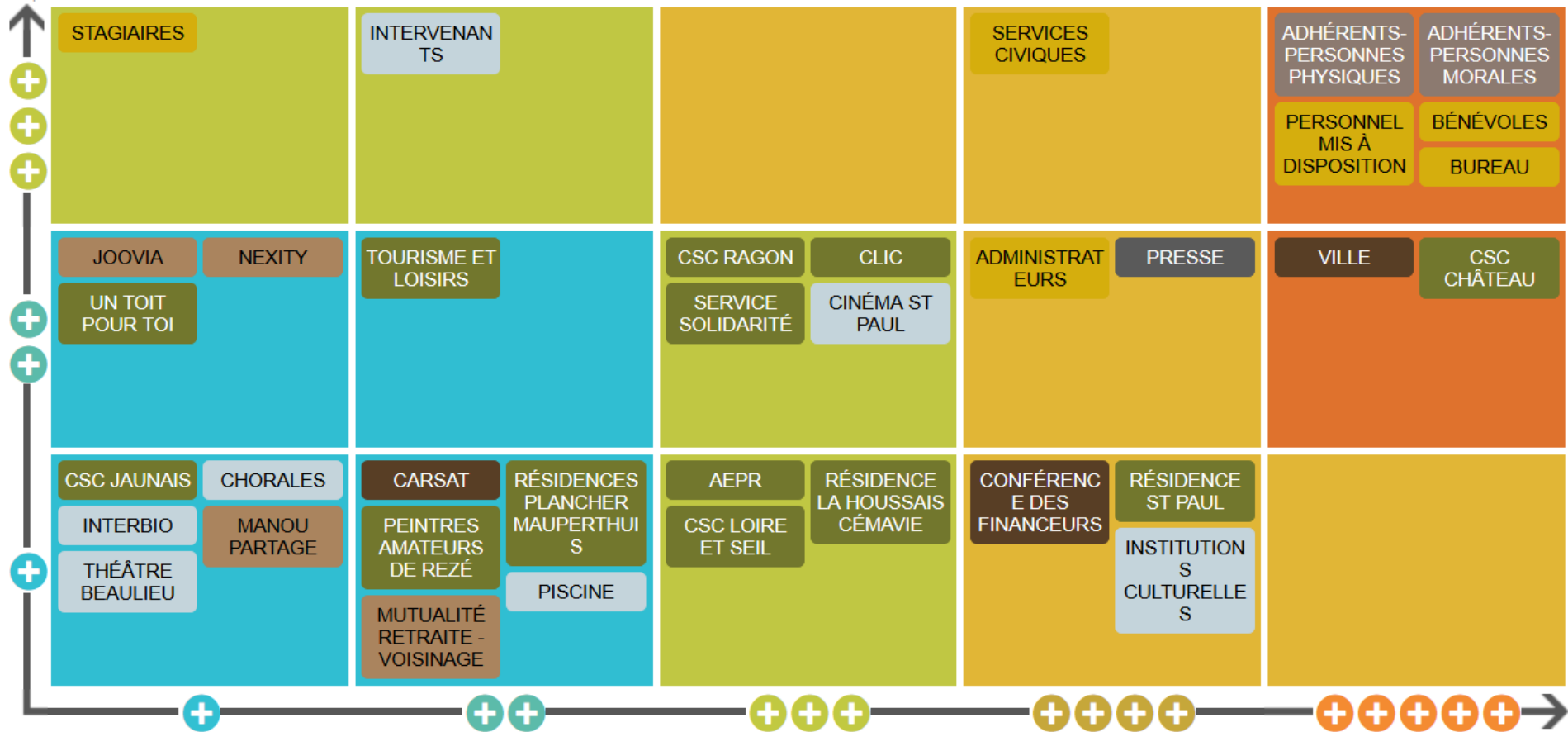
NB concernant l'ambition transversale de toucher un public plus jeune :

- Cibler 3 classes d'âge de seniors : développement de nouvelles activités, autres modes de communication
- Sensibiliser à l'intergénérationnel, décroiser les seniors et les autres classes d'âges (enfants / adultes)



Cartographie des parties prenantes

Notre influence sur les parties prenantes



- Interne
- Partenariats
- Usagers
- Fournisseurs
- Financeurs
- Territoriale
- Offre pour les seniors
- Autres

Importance pour la réussite de notre projet

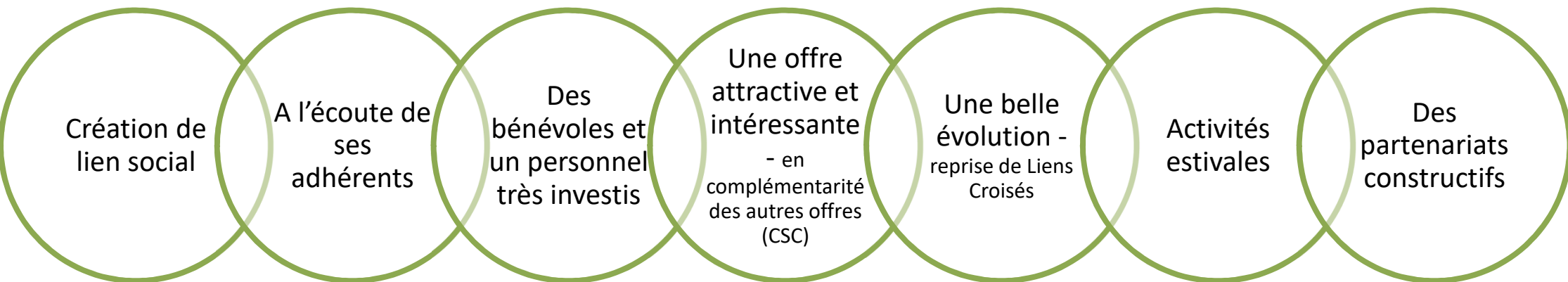


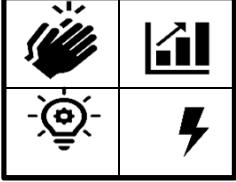
Retours des parties prenantes clés

- **Entretiens avec 14 interlocuteurs :**

- CSC Château, AEPR, Ciné St Paul, Soufflerie ;
- Résidence Houssais, Résidence Bergeronnettes, Résidence des Jardins du vert Praud, CLIC ;
- Mairie (responsable du service Solidarité et élue), CARSAT ;
- Adhérent personnes physiques et morales.

- **Des points forts soulignés :**





Analyse du fonctionnement et du positionnement

Suggestions d'évolution des activités suite aux retours des parties prenantes

En accord avec moyens actuels

- Organiser des formations sécurité pour l'équipe salariée et bénévoles
- Évolution du programme mensuel => intégrer les activités des autres structures pour les seniors: mars
- Nouvel atelier tricot
- Recherche constante de bénévoles

Nécessitant des renforts humains et financiers

- Créer nouvel atelier Liens Croisés
- Diversifier les activités (manuelles, cuisine, piscine)
- Faire évoluer site internet => plateforme de communication regroupant les associations et les structures à destination des personnes âgées et isolées de Rezé
- S'ouvrir sur le développement durable et solidaire
- Nouveaux espaces de travail pour le personnel
- Développer des activités intergénérationnelles entre classes d'âge seniors et entre seniors et les autres classes d'âge
- Faire évoluer les partenariats billetterie
- Renforcer les liens entre Bureau et Conseil d'Administration
- Explorer les moyens de transport => faciliter l'accès aux activités (notamment l'été) : car, covoiturage, accompagnement au bras



Trajectoires 2026 : des ambitions de développement et de renforcement des moyens humains à confronter aux moyens financiers

	2019	À horizon 2026 sans renfort	À horizon 2026 avec renfort
Adhérents	676	900	1500
Liens Croisés	50 bénéficiaires	50 bénéficiaires	Nouveaux ateliers - 150 bénéficiaires
Activités estivales	1500 bénéficiaires	1500 bénéficiaires Stabilisation des sorties	2000 bénéficiaires Hausse des activités / ateliers - Diversification des sorties
Autres activités conviviales	4 Ateliers numériques	Développement activités manuelles (tricot / peinture) 4 Ateliers numériques	Développement activités manuelles, cuisine, ouverture développement durable Dvpt nvx partenariats billetterie <i>À l'étude : Dvpt Ateliers numériques - assistant aux démarches administratives / Transport solidaire</i>
Information / orientation	Diffusion programme mensuel Site Rezé Seniors Temps de coordination avec acteurs (EHPAD, CLIC, CSC)	Programme nouvelle formule / Réseaux sociaux Réflexion 2è adhésion gratuite	Programme nouvelle formule / Réseaux sociaux Réflexion 2è adhésion gratuite Plateforme de communication multi-structures
Transversal / support		Formation sécurité Réflexion transport pour activités Recrutement bénévoles	Formation sécurité Réflexion transport pour activités Recrutement bénévoles Recrutement salariés



Trajectoires 2026 : des ambitions de développement et de renforcement des moyens humains à confronter aux moyens financiers

- Dans l'hypothèse haute : budget +200k€ (à date budget -95K) avec croissance sur les postes pour au total :
 - **1,8 ETP pour les fonctions administratives et financières et coordination d'activités**
 - ✓ **2,6 ETP animatrices pour les ateliers Liens Croisés**
 - Charges externes : réception, intervenants extérieurs, transport...
- Avec une croissance mécanique de la participation des usagers aux activités et des cotisations
- Avec quel soutien accru des financeurs actuels ?
- Avec un temps dédié à la recherche de financements complémentaires non pérennes et aux pilotages RH et financier

À horizon 2026 avec renfort

Adhérents	1500
Liens Croisés	Nouveaux ateliers - 150 bénéficiaires
Activités estivales	2000 bénéficiaires Hausse des activités / ateliers - Diversification des sorties
Autres activités conviviales	Développement activités manuelles, cuisine, ouverture développement durable Dvpt nvx partenariats billetterie <i>À l'étude : Dvpt Ateliers numériques - assistant aux démarches administratives / Transport solidaire</i>
Information / orientation	Programme nouvelle formule / Réseaux sociaux Réflexion 2è adhésion gratuite Plateforme de communication multi-structures
Transversal / support	Formation sécurité Réflexion transport pour activités Recrutement bénévoles Développement partenariats Recrutement salariés



Trajectoires 2026 : des ambitions de développement et de renforcement des moyens humains à confronter aux moyens financiers

	2019	2026 avec renfort	
Liens Croisés	0,8 ETP + 20 bénévoles	2,6 ETP + 60 bénévoles	+1,8 ETP
Activités estivales et SNR	0,25 ETP+ 15 bénévoles	0,50 ETP 40 bénévoles	+0,8 ETP
Autres activités	0,35 ETP + 0,2 SC 33 bénévoles	0,40 ETP 75 bénévoles	
Support	0,40 ETP+ 0,15 SC bénévoles	0,9 ETP bénévoles	
	1,8 ETP + 0,35 SC	4,4 ETP	
		+2,6 ETP dont 0,6 ETP continuité de service / soutenabilité 2 ETP développement	

Renforts Liens Croisés

Animateurs/trices en gérontologie :

- Développer des ateliers supplémentaires pour répondre à la demande actuelle des seniors isolés
- Rezéens (non pourvue actuellement) : relations partenariales / prospection de bénéficiaires et bénévoles / la recherche de financements et de nouvelles activités
- Renfort sur l'existant : libérer du temps à l'animatrice sur le montage et la coordination de projets/la prospection de bénévoles / relation partenariale / recherche de financements

Renfort activités estivales et SNR

- Soutien aux bénévoles (logistique, formation, accompagnement, communication, animation, transport...)
- Renfort sur l'existant (organisation, billetterie, communication, partenariat,...)
Temps plein – juillet à septembre
Soit 0,25 ETP sur l'année

Renfort fonctions coordination

- Accueil téléphonique, billetterie, logistique autour des ateliers et sorties, gestion, comptabilité



Travail amorcé sur les fiches de poste existantes – à finaliser courant 2020



Plan d'actions 2020



- Construction d'une déclinaison des nouvelles actions à mettre en œuvre et des référents personnel / bénévoles associés (en plus des activités et des fonctions support existantes)
- Quelques préconisations sur d'autres outils d'aide à la décision

2020 Hypothèse basse à rythme soutenu

2020 Hypothèse haute en préparation de la dynamique de développement 2026

Financement / RH

- Recherche de financements complémentaires
- Adaptation locaux
- Recrutement LC : 0,5 ETP pendant 1,5 mois
- Recrutement activités estivales : 1ETP pendant 3 mois

- Idem 2020 Hypothèse basse
- + Recrutement LC : 0,5 ETP à partir de mai 20
- + Recrutement renfort coordination : 0,5 ETP à partir de septembre

Vie associative / comptabilité finance

- Projet associatif, livret et procédure d'accueil, charte des bénévoles et adhérents
- liste de missions bénévoles, recrutement, formations des bénévoles (vélo élec, sécurité)

- Idem 2020 Hypothèse basse
- + Outils et procédures de pilotage financier et d'aide à la décision, réflexion sur la répartition des tâches compta/finance/social
- Binômes de référents



Plan d'actions 2020

2020 Hypothèse basse à rythme soutenu

Actions vers le public

- Nouvelles activités été et SNR effectuées par la volontaire en Service Civique
- Nouvel atelier tricot
- Inventaire pour les ateliers Formation numérique 2021 /SC
- Nouvelle formule du programme et page sur les réseaux sociaux / SC

Actions vers le réseau

- Réunions de coordination avec les animateurs EHPAD, CLIC / CSC : sur la complémentarité des activités

2020 Hypothèse haute en préparation de la dynamique de développement 2026

- Idem 2020 Hypothèse basse
- + nouvel atelier LC
- + évolution / développement des partenariats billetterie
- + diversification des sorties et des actions prévention, ouverture sur le développement durable
- + construction du programme numérique

- Idem 2020 Hypothèse basse
- Réflexions sur la 2è adhésion gratuite réciproque (avec les CSC)

Conclusion

Cet accompagnement a permis à Rezé Seniors de :

- Définir une stratégie d'évolution sur 6 ans : 2020 à 2026
- Prioriser ses actions sur 2020
- Définir deux hypothèses de développement selon le projet politique de la prochaine mandature et au regard des moyens financiers attribués à Rezé Seniors pour les 6 prochaines années

La suite ...

- Vos réactions ?
- Plan d'action par la collectivité suite à ce diagnostic ?
- Adoption des perspectives 2020-2026 par le CA ?
- Diffusion de ce compte-rendu aux partenaires ?